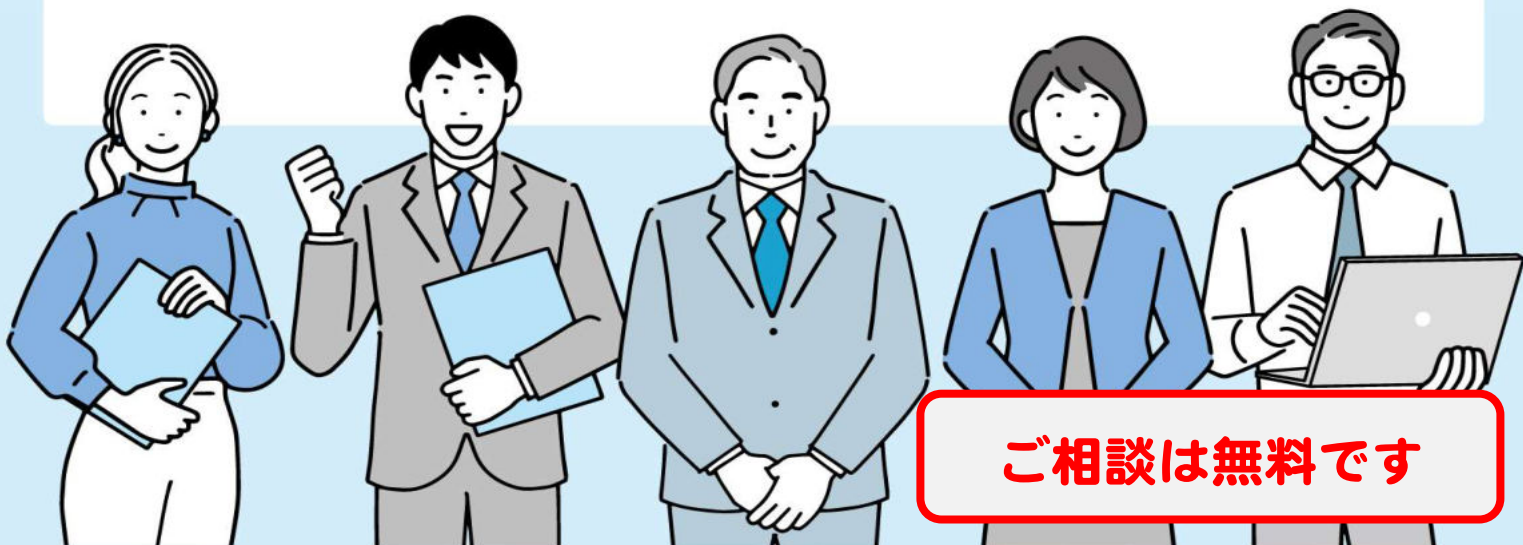


「今、困っていること」を専門家に相談しませんか

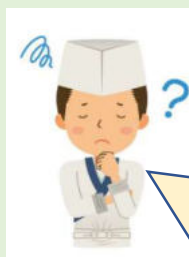
専門家による 出前相談のご案内



ご相談は無料です

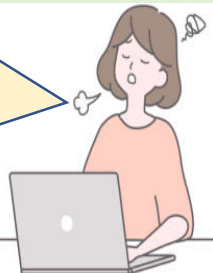
- 中小企業診断士、社会保険労務士などの専門家が、お店や事務所にお伺いして、経営に関するご相談をお受けします。

たとえば、こんなご相談をお受けしています。



そろそろ後継者のことを考えないといけないなあ。専門家の意見を聞きたい。

パソコンはどうも苦手！スマホをうまく使って、集客を増やす方法を教えてほしい。



お店を改装して売上をアップしたいけど、補助金とか使えないかな？



- 裏面の申込書をご記入のうえ、当センターあてにお送りください。

公益財団法人 福岡県生活衛生営業指導センター

福岡市博多区千代1丁目2番4号 福岡生活衛生食品会館3階

TEL:092-651-5115 FAX:092-651-5147

メール:fukuoka-center@seiei.or.jp

出前相談申込書

商号・屋号		業種					
フリガナ お名前							
所在地							
電話番号 FAX番号	電話 () - FAX () -	Eメール					
ご相談内容	ご相談されたい内容に○をつけてください。						
	() 日本政策金融公庫の融資に関する相談						
	() 国の補助金(事業再構築補助金、小規模企業持続化補助金など)の相談						
	() 雇用調整助成金などに関する相談						
	() 働き方改革及び各種助成金の相談						
	() IT活用、デジタル化対応などの相談						
	() 事業承継、事業引継ぎの相談						
	() 新型コロナウイルス感染症に対応するための経営施策の相談						
	() その他						
	具体的な相談内容						
希望する 相談日時	1	令和	年	月	日	時	～
	2	令和	年	月	日	時	～
	3	令和	年	月	日	時	～
	※ 相談時間は、ご希望に添えない場合もありますので、ご了承ください。						

- 相談は感染予防のため事前申込制とし、相談時間はお一人当たり1～2時間程度とします。
- 申込受付後、相談内容の確認、日時・場所の調整等をさせていただきます。
- 当日は、相談内容に必要な資料(決算書、試算表など)をご用意ください。
- 本事業は、助成金、補助金の申請代行のお手続きは行いません。
- 新型コロナウイルスの感染状況により、感染防止のため、当日はマスクの着用をお願いすることがあります。
- 当申込書にご記入いただいた事項や相談事業で入手した情報は、この事業の目的にのみ使用するとともに、個人情報には漏えいすることがないよう厳正に管理します。